

espèce en danger

La Rainette verte est en régression sur l'ensemble de son aire de répartition. En Belgique elle ne se maintient que grâce à un lourd programme de restauration de ses habitats.



Si une mare abrite des rainettes c'est le signe qu'elle est en bonne santé et qu'elle vous rend, à sa petite échelle, toute une série de services (abreuvoir, auto-épuration, régulation des crues...).



Parc naturel régional de Lorraine

La Rainette verte



La Lorraine est l'un des derniers bastions de l'espèce en Europe.

En Lorraine, la Rainette verte est encore bien présente en petite Woëvre en Meurthe-et-Moselle et en Meuse et dans la région des étangs en Moselle.

Espèce protégée en France, la Rainette verte est inscrite sur le livre rouge des espèces menacées et figure sur différentes listes d'espèces à préserver au niveau européen (Annexe II de la convention de Berne, annexe IV de la directive Habitats).

Le déclin des populations de Rainettes vertes s'explique notamment par :

- **la canalisation** des cours d'eau qui empêche les inondations et donc la création de petits milieux humides appréciés des rainettes
- **la disparition des sites** de reproduction (comblement de mares, assèchement de marais..)
- **l'altération** de ces habitats (introduction de poissons, grands prédateurs de pontes de rainettes, pesticides agricoles...)
- **Les prélèvements** pour la terrariophilie



une espèce à protéger

- ▶ Ne détruisez pas les petites zones humides mais préservez-les, quelle que soit leur taille,
- ▶ Ne prélevez ni les adultes, ni les œufs,
- ▶ Recréez des zones humides (mare en lisière forestière),
- ▶ Protégez les mares agricoles (pose de clôture),
- ▶ N'introduisez pas de poissons dans les mares,
- ▶ Evitez les travaux sur ces zones durant la reproduction,
- ▶ Favorisez les roselières et les hauts fonds des ceintures d'étangs qui protégeront les adultes et les larves des poissons prédateurs,
- ▶ Communiquez vos observations et pour être sûr de ne pas vous tromper, n'hésitez pas à faire appel à un spécialiste qui pourra établir un diagnostic du milieu et de la population et vous conseillera dans le choix des gestions ou des travaux à effectuer.

savoir plus

En Lorraine, il est possible de s'adresser à :

▶ **Parc naturel régional de Lorraine**,
Logis abbatial des Prémontrés – rue du quai
BP 35 – 54702 Pont-à-Mousson cédex
Tél. : 03.83.81.67.67

▶ **Conservatoire de Sites Lorrains**,
Place Albert Schweitzer - 57930 Fénétrange
Tél. : 03.87.03.00.90



design graphique : tel. 03 29 39 52 62 - Crédit photo : PNRI, Barbier, F. Schwaab, S. Witzthum - imprimé sur papier recyclé

espèce animale
protégée
du Parc naturel
régional de
Lorraine

patrimoine remarquable





La Rainette verte (*Hyla arborea* L.) est un amphibien anoure (sans queue à l'âge adulte). Unique rainette de Lorraine, elle est l'une des trois représentantes européennes de la vaste famille des Hylidés.



Active la nuit, la Rainette est discrète durant la journée. Elle la passe camouflée dans la végétation ou perchée dans les arbres.



Le mâle de la Rainette verte est l'amphibien d'Europe à la voix la plus forte !

La reproduction
Au mois d'avril, les mâles se déplacent vers les sites de reproduction d'où ils appellent les femelles. Grâce à leur sac vocal, véritable caisse de résonance, le chant émis est particulièrement puissant et sonore.

la Rainette

une excellente grimpeuse verte



La Rainette verte est une petite grenouille arboricole à la silhouette gracile, de 3 à 5 cm pour 3 à 5 gr. Sa peau, lisse et vernissée sur la face dorsale, peut passer du vert tendre au gris sombre, au bronze, au noir, voire au bleu !

portrait



Le dos est séparé du ventre par une bande sombre qui part de l'œil et qui descend le long du corps. Le ventre est gris-blanc d'aspect granuleux. **Sous la gorge du mâle, un sac vocal**, qui, rempli d'air peut enfler jusqu'à égaler la taille du chanteur. Au repos, il se réduit à une zone ridée brun-jaune.

La Rainette possède **des ventouses adhésives** au bout de chaque doigt, renforcées par une colle produite par des glandes spéciales.

Grâce à ce dispositif et à la peau antidérapante de son ventre, cette grenouille est une excellente grimpeuse, d'où son autre nom de **Rainette arboricole**.



description et biologie

Son habitat

La Rainette ne séjourne pas en permanence au bord de l'eau contrairement à la grenouille verte. L'espèce, en période de reproduction, **fréquente les eaux stagnantes** (étangs, roselières avec plans d'eau), **les mares en lisières forestières**.

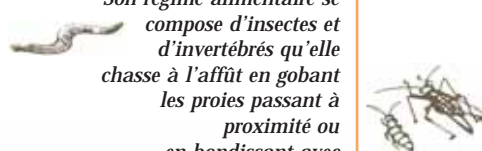
Il est vital pour elle d'avoir un bon semis de mares où se reproduire, sachant qu'elle peut coloniser des milieux isolés à plus de 4 kilomètres. Le reste de l'année, elle fréquente des milieux terrestres parfois assez éloignés des points d'eau comme les friches, les lisières bien exposées, les ronciers et les zones marécageuses.



Les accouplements se déroulent de mai à juin et ont lieu dans l'eau. Le mâle s'agrippe sur le dos de la femelle en la serrant par les aisselles. La femelle donne le signal de la ponte en creusant le dos. Elle pond ses œufs, environ 800 à 1000, par petits paquets de la taille d'une noix, **fixés aux plantes aquatiques** et répartis en **plusieurs endroits** afin de limiter les risques face à un assèchement du lieu de ponte. Les œufs éclosent au bout d'une semaine.

de l'œuf à la grenouille adulte

Son régime alimentaire se compose d'insectes et d'invertébrés qu'elle chasse à l'affût en gobant les proies passant à proximité ou en bondissant avec agilité sur elles.



développement



Les têtards de rainettes sont facilement reconnaissables avec leurs yeux proéminents et leur nageoire caudale très haute qui se prolonge sur le dos presque jusqu'au niveau des yeux.



Ces caractéristiques leur permettent de repérer les prédateurs (Dytique par exemple) et de s'enfuir rapidement. La vitesse de développement des têtards varie en fonction de la température de l'eau ; généralement, la métamorphose survient après 3 mois et demi de vie aquatique. Les jeunes rainettes se dispersent alors dans la végétation, elles n'atteindront leur maturité sexuelle que vers 3 ou 4 ans.



A l'automne, les Rainettes vertes se terrent sous les feuilles, dans la vase des étangs, dans la litière ou dans des fissures de rochers, des terriers de rongeurs où elles hibernent jusqu'aux pluies du printemps.

